

# АРТУР РОМАНЕНКО: СКДФ СТАНОВИТСЯ ИНСТРУМЕНТОМ ПРИОРИТИЗАЦИИ ДЛЯ РАЗВИТИЯ ДОРОЖНОЙ СЕТИ



Система контроля за формированием и использованием средств дорожных фондов (СКДФ), разработанная РОСДОРНИИ, показала свою эффективность для оптимизации отраслевых расходов и долгосрочного планирования в области транспортного строительства. Институт продемонстрировал широкий функционал платформы и перспективный план ее развития на Международной специализированной выставке-форуме «Дорога 2022» в Казани. Заместитель Председателя Правительства РФ Марат Хуснуллин во время обхода выставки посетил стенд Учреждения и поставил задачу по обеспечению на базе СКДФ мониторинга реализации мероприятий Плана по строительству, реконструкции и ремонту дорог, рассчитанного на 2023–2027 годы. Детальнее о создании и работе Системы, появлении новых функциональных возможностей и перспективах масштабирования платформы рассказал в интервью заместитель генерального директора РОСДОРНИИ Артур Романенко.

**– Артур Олегович, расскажите, когда появилась СКДФ? Могли бы Вы назвать ключевые составляющие платформы и ее преимущества?**

– Система контроля за формированием и использованием средств дорожных фондов разработана в рамках реализации национального проекта «Безопасные качественные дороги». Она содержит актуальную базу автомобильных дорог, аналитические данные о дорожных работах, дорожно-транспортных происшествиях и закупках, обладает широким набором функций в части отраслевого мониторинга, планирования, систематизации и стандартизации.

С 2020 года СКДФ была запущена в тестовом режиме. Сегодня в ней зарегистрированы более 20 тысяч пользователей из 85 регионов Российской Федерации.

За несколько лет платформа накопила объемную базу с инвентаризацией объектов дорожного хозяйства Российской Федерации. Сегодня Платформа уже позволяет автоматизировать процессы мониторинга финансовых и технико-эксплуатационных показателей дорожной деятельности, обеспечивает информационную поддержку владельцев дорог и органов власти, формирует отчетность по формам федерального статистического наблюдения. Постепенно сервис становится инструментом приоритизации и помогает принимать решения по выполнению работ и расходованию средств для развития дорожной сети и реализации крупнейших проектов в области транспортного строительства.

Сейчас мы ведем работу по подготовке к осуществлению мониторинга мероприятий Пятилетнего плана дорожного строительства до 2027 года, который разработан по поручению Президента Российской Федерации Владимира Путина. Данный функционал будет реализован на базе СКДФ, необходимые сведения будут вноситься в «ручном» режиме ответственными организациями.

**– Очевидно, что это очень полезный сервис для представителей дорожной отрасли и управленцев. Однако достаточно узкоспециализированный портал скдф.рф находится в свободном доступе для всех граждан. Для чего это сделано?**

– Напомню, что в саму идею создания СКДФ заложено повышение информационной открытости и прозрачности деятельности всех секторов дорожной отрасли – от административного ресурса до непосредственно дорожников. Система спроектирована для разных целевых аудиторий. Это федеральные и региональные органы исполнительной власти, собственники дорог, подрядчики, граждане и общественные организации.

Каждый зарегистрированный пользователь может получить актуальные и достоверные данные про автомобильные дороги. Например, госорганам в Системе предоставляется информация о состоянии дорожной сети, ходе дорожных работ и расходовании средств дорожных фондов. Граждане могут изучить актуальные данные об автомобильных дорогах и проследить за развитием российской дорожной сети.

**– Уточните, пожалуйста, о каких автомобильных дорогах идет речь?**

– О дорогах всех технических категорий. В СКДФ внесены данные о 100% федеральных автомобильных дорог, 99% дорог регионального или межмуниципального значения, и 92% – местного значения. В настоящее время мы активно работаем над пополнением Системы недостающими данными и планируем завершить сбор информации в ближайшее время.

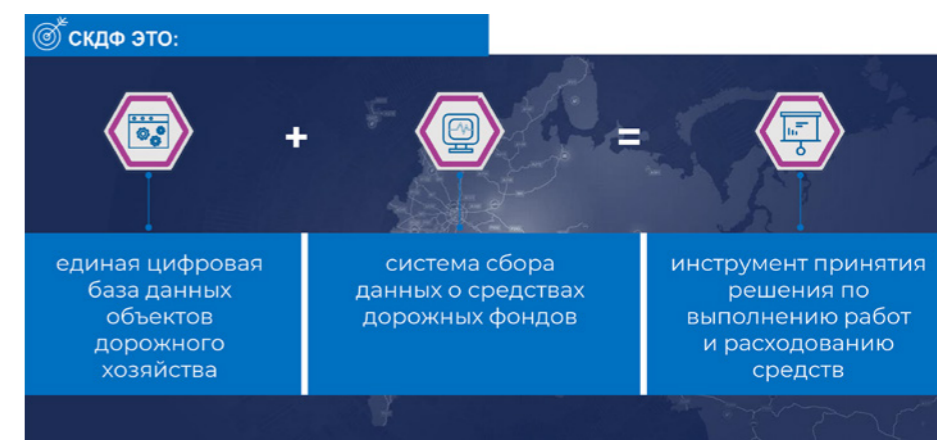
База СКДФ также обеспечивает сбор, обработку, анализ и хранение информации о результатах оценки технического состояния автомобильных дорог общего пользования.

Консолидация в единой базе данных информации обо всех объектах дорожной сети необходима для повышения качества формирования планов проведения ремонтных работ, создания новых объектов дорожной сети и достижения стратегической задачи по созданию современной, комфортной, надежной и безопасной транспортной инфраструктуры.

**– Автодорожная сеть нашей страны считается одной из самых протяженных в мире, работа СКДФ и хранение большого объема данных как-то регламентируются?**

– Да, конечно. Работа сотрудников РОСДОРНИИ строго регламентирована законодательством. В этом году СКДФ получила статус федеральной государственной информационной системы. Президент Российской Федерации подписал соответствующий закон от 6 марта 2022 года №39-ФЗ «О внесении изменений в отдельные законодательные акты Российской Федерации». Документ имеет отлагательный срок вступления в законную силу с 1 марта 2023 года.

Закон содержит положение о создании СКДФ, раскрывает ее функции и уточняет информацию, хранящуюся на платформе. В соответствии с данным законом Министерство транспорта Российской Федерации и подведомственная ему организация (в рамках передаваемых полномочий) будут выполнять функции оператора Системы, в обязанности которого, в частности, входит эксплуатация и модернизация СКДФ, обеспечение межведомственного взаимодействия и непосредственно предоставление информации.

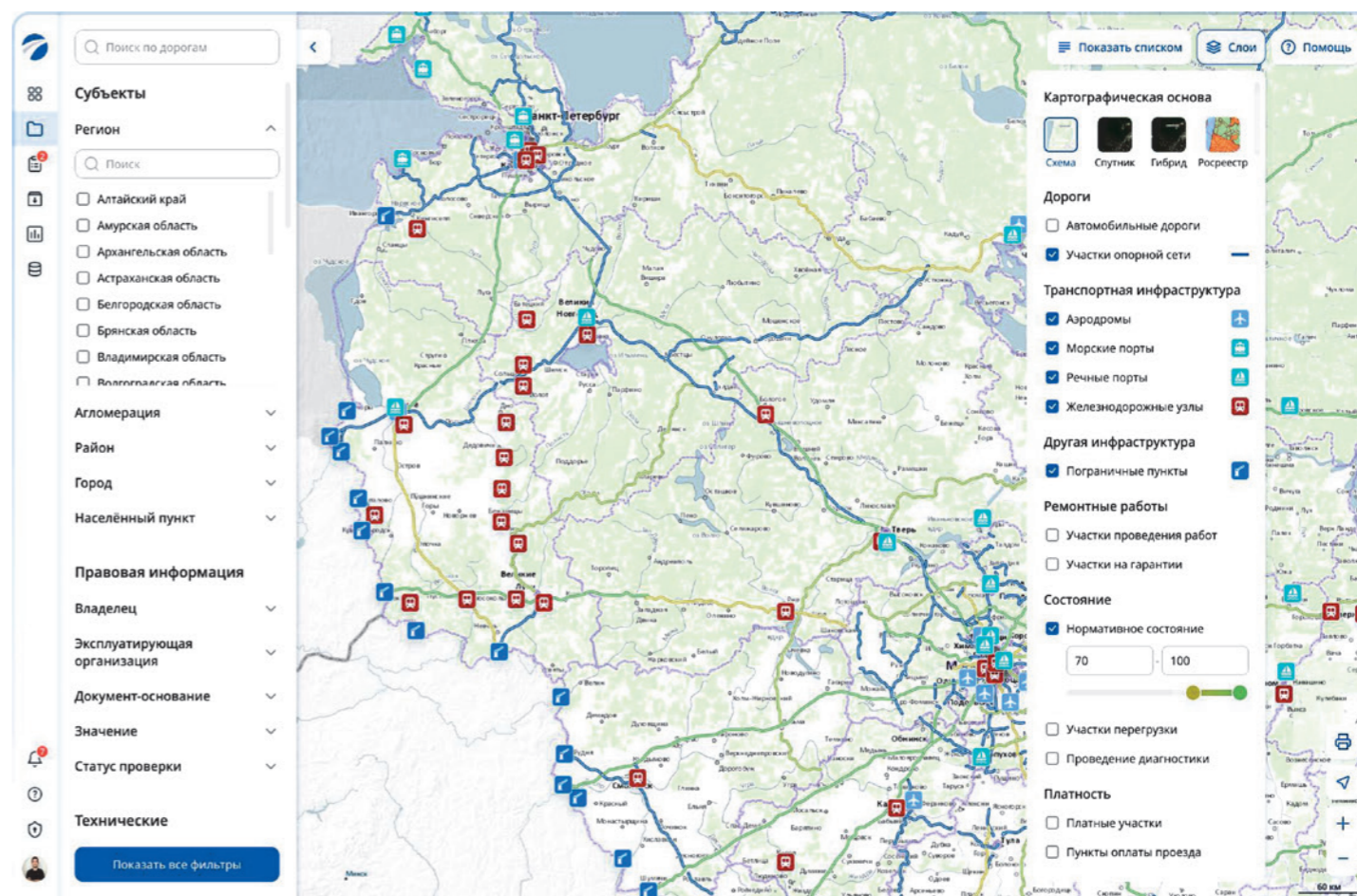


Весь массив информации мы сохраняем в специальном облаке. Такой подход позволяет сократить эксплуатационные риски, повысить отказоустойчивость системы и оптимизировать доступ к ней из любой точки России.

**– Какие информационные системы составляют конкуренцию СКДФ?**

– СКДФ – уникальная платформа, включающая в себя большой массив данных и интегрированная с другими информационными системами, такими как ГИИС «Электронный бюджет», ФИАС, Единая информационная система в сфере закупок, Росреестр, данные ГИБДД и МВД России, данные о юридических лицах и индивидуальных предпринимателях, поэтому полномасштабных конкурентов среди информационных систем в отрасли не существует.

Обращу внимание, что использование СКДФ также позволяет сократить трудозатраты на контроль за расходованием средств дорожной отрасли без потери качества, исключить ошибки в расчетах от «человеческого» фактора. В практическом применении это многозадачная платформа.



### Наполнение данных в СКДФ



В СКДФ подтверждены сведения о **95%** автомобильных дорог

100%



Автомобильные дороги федерального значения

99,9%



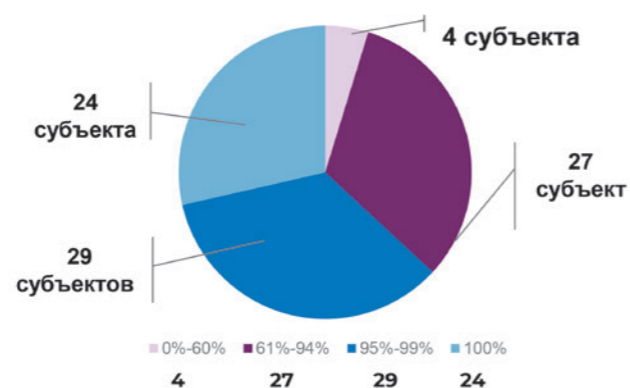
Автомобильные дороги регионального или межмуниципального значения

92%



Автомобильные дороги местного значения

Количество субъектов с долей подтвержденных в СКДФ дорог



#### – Какие задачи стоят перед разработчиками СКДФ сегодня и в обозримом будущем?

– Мы нацелены на появление ряда новых функций в СКДФ. В нынешнем году специалисты РОСДОРНИИ разработали систему управления Государственным графом дорог. Новый функционал позволит:

- Обогащать базу сведениями о геометрических характеристиках;
- Вести учёт постоянных и временных ограничений;
- Осуществить геоинформационную привязку геометрических характеристик;
- Реализовать векторное представление элементов дороги;
- Отобразить любые новые геоинформационные слои:
  - Опорная сеть;
  - Нормативное состояние.
- Реализовать полноценный редактор графа дорог;
- Реализовать представление объектов полигонами:
  - Столицы субъектов;
  - Агломерации.

Также разработан функционал, который позволит принимать управленческие решения на основании анализа

качества транспортных связей, переизбытка или недостатка придорожной, дорожной и сервисной инфраструктуры, проводить геомаркетинговые исследования, создан кабинет руководителя с разными дашбордами, проведена интеграция со СМЭВ.

В 2023 году в СКДФ будут загружены результаты анализа автомобильного трафика и введения скоростных ограничений, перечень аварийно-опасных участков, расчеты сезонных ограничений, учет данных весогабаритного контроля, а также систем выдачи спец разрешений и многое другое.

В перспективе СКДФ поможет отраслевым специалистам управлять жизненным циклом автомобильных дорог, в том числе на этапе планирования, а также будет автоматически формировать предложения по реконструкции, капитальному ремонту, ремонту и содержанию автомобильных дорог на основе методических рекомендаций по ранжированию и отбору мероприятий Минтранса России.

Система получила еще не полный комплект функций. Предложения по ее наполнению мы рассматриваем до сих пор. Каждый день специалисты РОСДОРНИИ решают новые задачи по улучшению функционала СКДФ.