



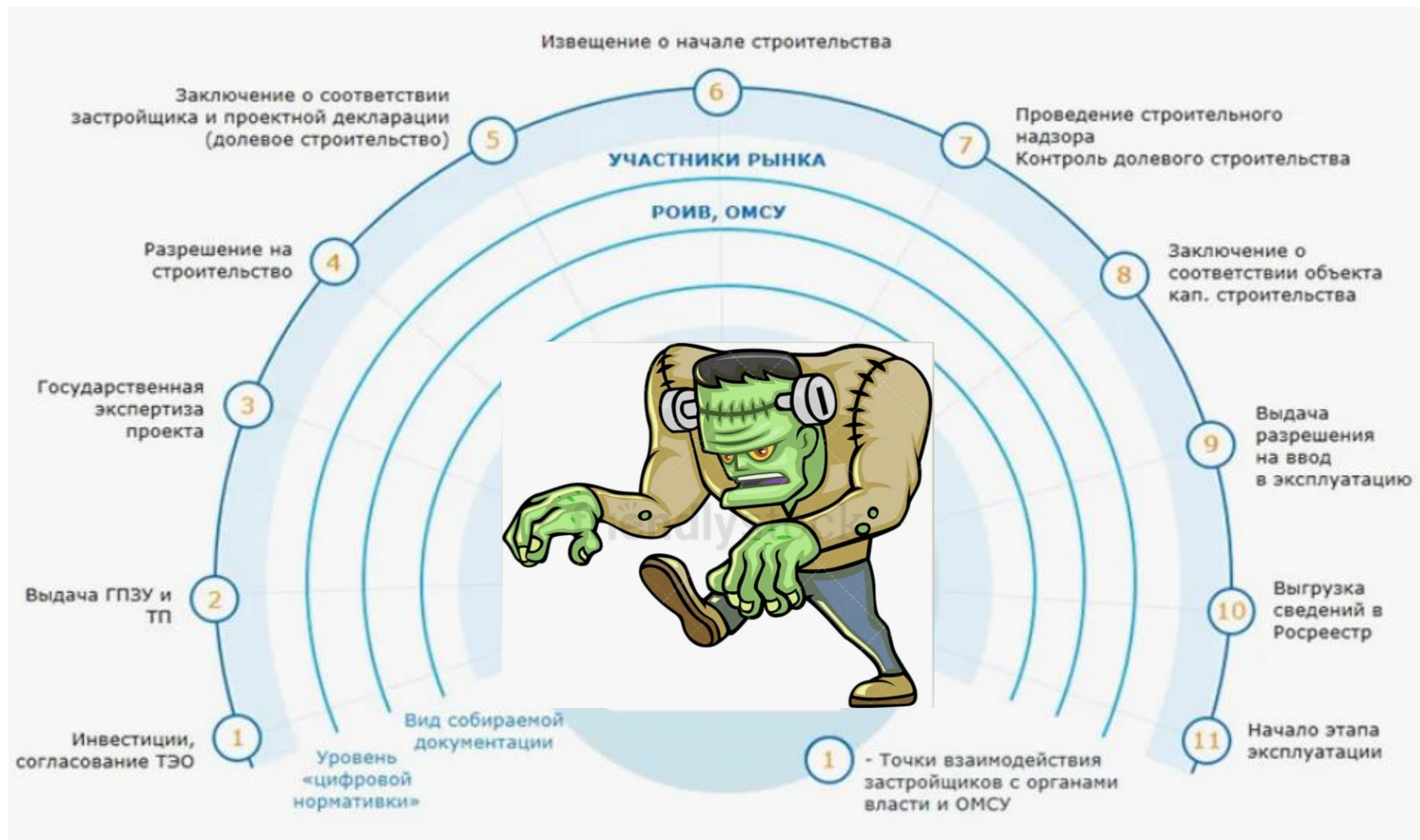
ФЕДЕРАЛЬНОЕ АВТОНОМНОЕ УЧРЕЖДЕНИЕ
РОСДОРНИИ

СТРОИТЕЛЬНЫЙ КОНТРОЛЬ ЗАКАЗЧИКА. ФОРМИРОВАНИЕ ТЕХНИЧЕСКОГО ЗАДАНИЯ И ЦЕНЫ КОНТРАКТА С УЧЕТОМ ПРИМЕНЕНИЯ ИННОВАЦИОННЫХ ТЕХНОЛОГИЙ

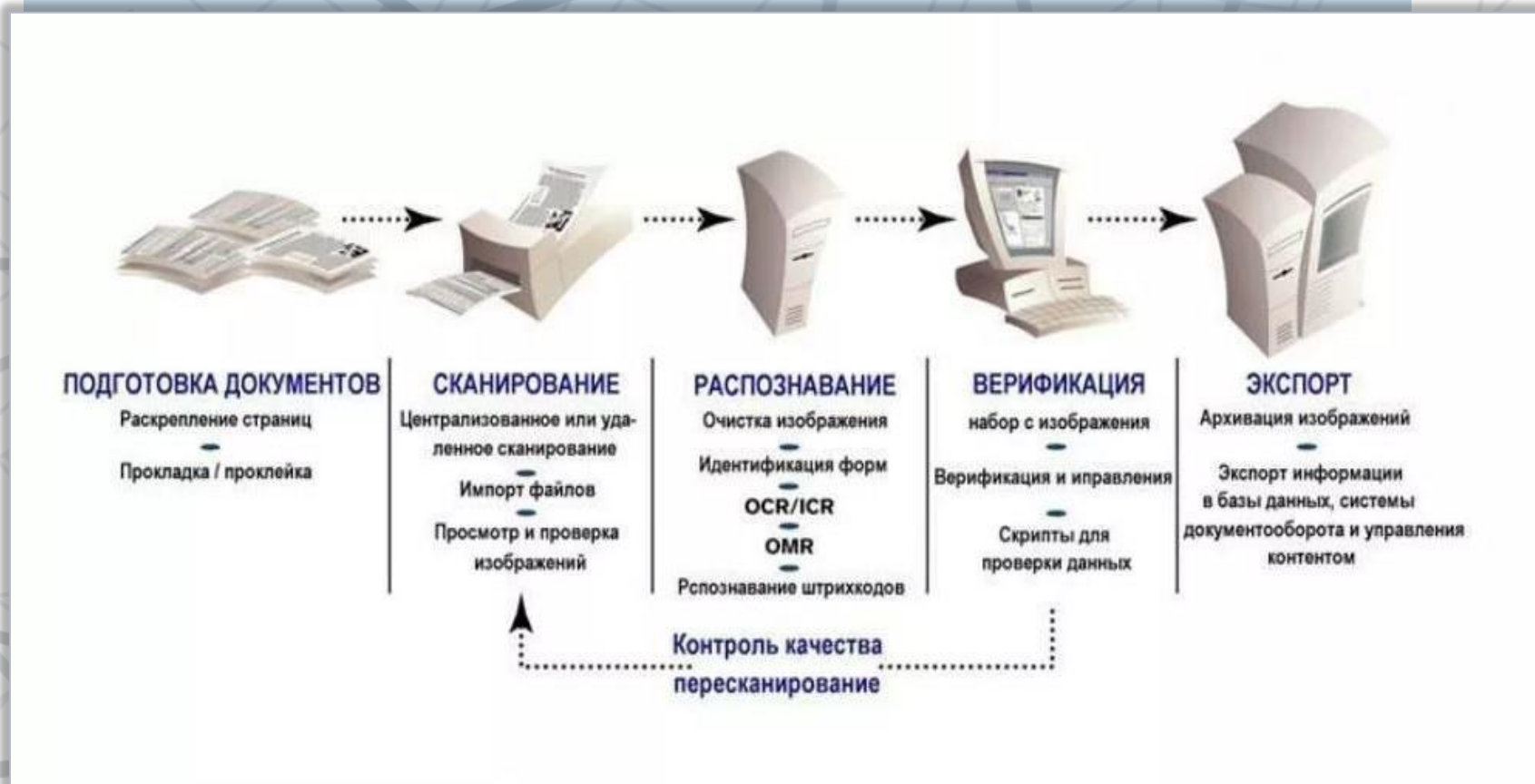
Торощин Алексей Витальевич
ФАУ «РОСДОРНИИ»



СОЗДАНИЕ ОБЪЕКТОВ ТРАНСПОРТНОЙ ИНФРАСТРУКТУРЫ - КОМПЛЕКС СКВОЗНЫХ ВЗАИМОУВЯЗАННЫХ МЕРОПРИЯТИЙ

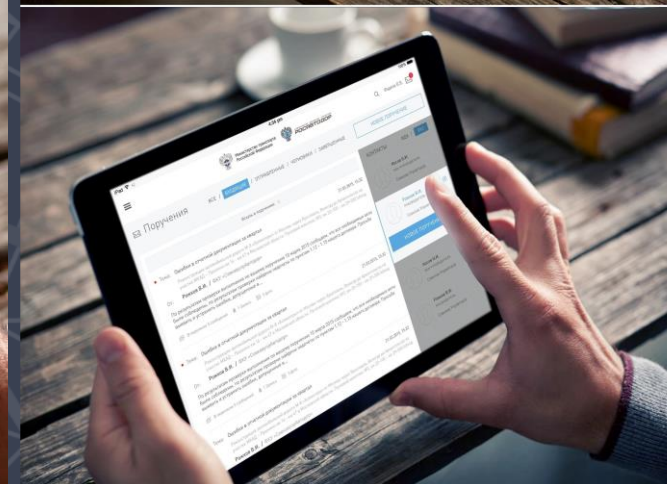
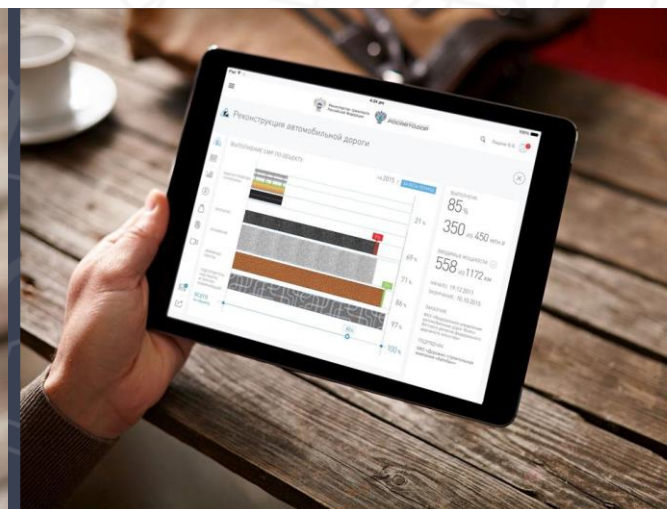


ЦИФРОВИЗАЦИЯ СТРОИТЕЛЬНОГО КОНТРОЛЯ – НЕ ОЦИФРОВКА



НЕ ВЕРНО

ЦИФРОВИЗАЦИЯ СТРОИТЕЛЬНОГО КОНТРОЛЯ – СВОЕВРЕМЕННАЯ ДОСТОВЕРНАЯ ИНФОРМАЦИЯ О СИТУАЦИИ ДЛЯ ПРИНЯТИЯ УПРАВЛЕНЧЕСКИХ РЕШЕНИЙ



ТР ТС
ГрК РФ
ПП 468
ГОСТ ГОСТ Р



СТРОИТЕЛЬНЫЙ КОНТРОЛЬ



В зависимости
от **участника**



- СТРОИТЕЛЬНЫЙ КОНТРОЛЬ ПОДРЯДЧИКА
- СТРОИТЕЛЬНЫЙ КОНТРОЛЬ ЗАКАЗЧИКА
- СТРОИТЕЛЬНЫЙ КОНТРОЛЬ ИНЖЕНЕРНОЙ ОРГАНИЗАЦИИ

В зависимости
от **места и
времени**



- ВХОДНОЙ
- ОПЕРАЦИОННЫЙ
- ПРИЕМОЧНЫЙ



В зависимости
от **метода**



- ИЗМЕРИТЕЛЬНЫЙ
- РЕГИСТРАЦИОННЫЙ
- ВИЗУАЛЬНЫЙ



В зависимости
от **объема**



- СПЛОШНОЙ
- ВЫБОРОЧНЫЙ



НТД, РЕГЛАМЕНТИРУЮЩИЕ ТРЕБОВАНИЯ К СТРОИТЕЛЬНОМУ КОНТРОЛЮ



ГОСТ 32756-2014

Дороги автомобильные общего пользования.
Требования к проведению промежуточной приемки выполненных работ

ГОСТ 32731-2014

Дороги автомобильные общего пользования.
Требования к проведению строительного контроля

ГОСТ 32755-2014

Дороги автомобильные общего пользования.
Требования к проведению приемки в эксплуатацию выполненных работ

ГОСТ Р 58442-2019

Дороги автомобильные общего пользования.
Требования к проведению строительного контроля заказчика и подрядчика

ГОСТ Р 59290-2021

Дороги автомобильные общего пользования.
Требования к проведению входного и операционного контроля

НПА, РЕГЛАМЕНТИРУЮЩИЕ ТРЕБОВАНИЯ К РАСЧЕТУ СТОИМОСТИ СТРОИТЕЛЬНОГО КОНТРОЛЯ

Постановление Правительства Российской Федерации от 21 июня 2010 г. № 468 «О порядке проведения строительного контроля при осуществлении строительства, реконструкции и капитального ремонта объектов капитального строительства»

Приказ Минстроя России от 4 августа 2020 г. № 421/пр «Об утверждении Методики определения сметной стоимости строительства, реконструкции капитального ремонта, сноса объектов капитального строительства, работ по сохранению объектов культурного наследия (памятников истории и культуры) народов Российской Федерации на территории Российской Федерации»



НПА, РЕГЛАМЕНТИРУЮЩИЕ ТРЕБОВАНИЯ К РАСЧЕТУ СТОИМОСТИ СТРОИТЕЛЬНОГО КОНТРОЛЯ

После вступления в силу в октябре 2020 года Приказа Минстроя России, установлен новый порядок расчета стоимости строительного контроля (пп.166-168 Приказа).

На практике это приводит к фактическому снижению НМЦК по строительному контролю ориентировочно на 45% ввиду разницы между индексами изменения сметной стоимости (индексами дефляторами), используемыми для строительного-монтажных работ и для прочих затрат по отрасли «Транспорт»



ПРОТОКОЛ СОВЕЩАНИЯ В МИНСТРОЕ РОССИИ ОТ 6 МАЯ 2022 Г.

В дорожной отрасли строительный контроль ведется в разрез с действующими НПА и лабораторный контроль, геодезический контроль, а также проверка рабочей документации НЕ включены в норматив затрат в соответствии с Постановлением № 468.



**МИНИСТЕРСТВО
СТРОИТЕЛЬСТВА И ЖИЛИЩНО-КОММУНАЛЬНОГО
ХОЗЯЙСТВА РОССИЙСКОЙ ФЕДЕРАЦИИ**

(МИНСТРОЙ РОССИИ)

ПРОТОКОЛ

от « 6 » мая 2022 г.

№ 566-ПРМ-СН

совещания по вопросу уточнения требований к порядку проведения строительного контроля заказчика, объемам и нормативам затрат на его выполнение под председательством заместителя Министра строительства и жилищно-коммунального хозяйства Российской Федерации
С.Г. Музыченко

Решили:

- Осуществлять расчет затрат по строительному контролю при строительстве, реконструкции и капитальном ремонте объектов капитального строительства с учетом действующего Постановления № 468, а также Методики № 421/пр.
- В проект изменений Методики № 421/пр внести уточняющие положения о возможности учета по решению заказчика в главе 9 сводного сметного расчета стоимости строительства затрат, связанных с проведением дополнительного строительного контроля заказчика инструментальными и лабораторными методами в объемах, предусмотренных действующими документами в области стандартизации и технического регулирования соответствующих работ, а также нормативными правовыми актами Российской Федерации.

ПИСЬМО МИНСТРОЯ РОССИИ ОТ 01 НОЯБРЯ 2022 Г. № 57338-СМ/09

В дорожной отрасли строительный контроль ведется в разрез с действующими НПА и лабораторный контроль, а также проверка рабочей документации НЕ включены в норматив затрат в соответствии с Постановлением № 468.

В связи с отсутствием в нормативах затрат на строительный контроль, установленных постановлением № 468, **затрат по дополнительному лабораторному Контролю заказчика инструментальными и лабораторными методами в объемах, предусмотренных действующими документами** в области стандартизации и технического регулирования, в том числе ГОСТ 32731-2014 «Межгосударственный стандарт. Дороги автомобильные общего пользования. Требования к проведению строительного контроля», введенным в действие приказом Росстандарта от 24 сентября 2014 г. № 1199ст, сверх объемов, выполняемых подрядными организациями в рамках строительного контроля по постановлению № 468 **по решению заказчика такие затраты могут учитываться в сметной документации дополнительно.**

Электронный документ



МИНИСТЕРСТВО
СТРОИТЕЛЬСТВА И ЖИЛИЩНО-
КОММУНАЛЬНОГО ХОЗЯЙСТВА
РОССИЙСКОЙ ФЕДЕРАЦИИ
(МИНСТРОЙ РОССИИ)

Министерство транспорта
Российской Федерации

ЗАМЕСТИТЕЛЬ МИНИСТРА

Садовая-Самотечная ул., д. 10,
строение 1, Москва, 127994
тел. (495) 647-15-80, факс (495) 645-73-40
www.minstroyrf.gov.ru

01.11.2022 № 57338-СМ/09

На № _____ от _____

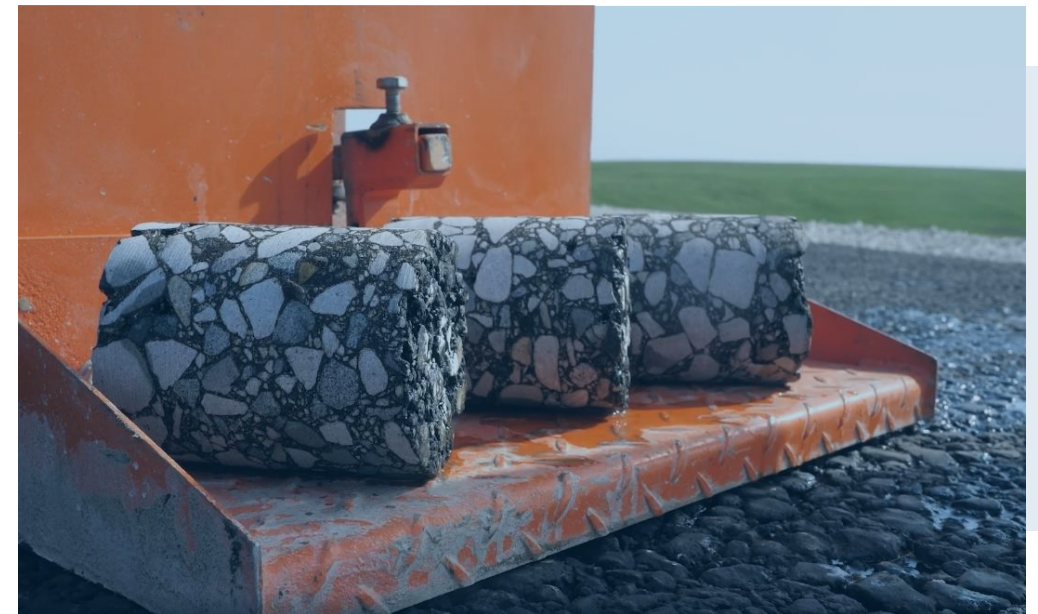
Министерство строительства и жилищно-коммунального хозяйства Российской Федерации рассмотрело письмо Министерства транспорта Российской Федерации от 11 октября 2022 г. № АК-Д2-22/23578 и в рамках компетенции сообщает.

ПРИКАЗ МИНСТРОЯ РОССИИ ОТ 7 ИЮЛЯ 2022 Г. № 557/ПР (ВНЕСЕНИЕ ИЗМЕНЕНИЙ В ПРИКАЗ МИНСТРОЯ РОССИИ ОТ 4 АВГУСТА 2020 Г. № 421/ПР)

Ключевым изменением в части строительного контроля является возможность дополнительно к нормативным затратам на стройконтроль в главе 10 учитывать в главе 9 ССР затраты на дополнительные мероприятия строительного контроля по решению заказчика.



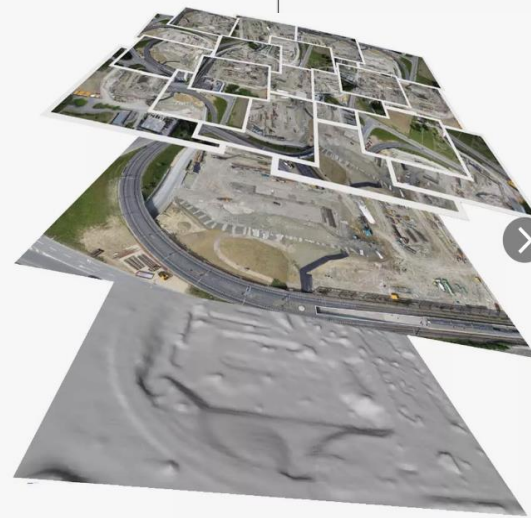
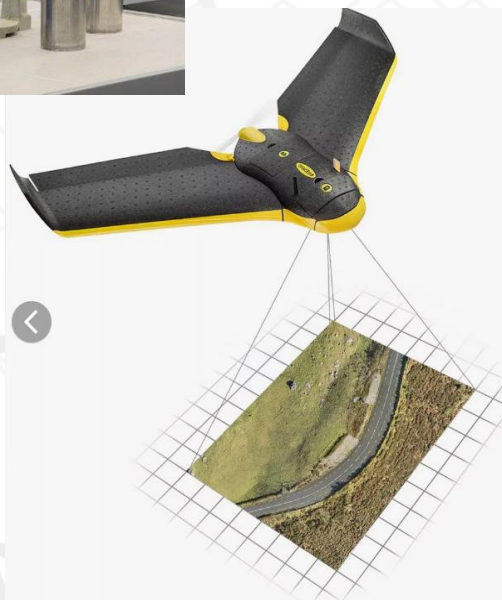
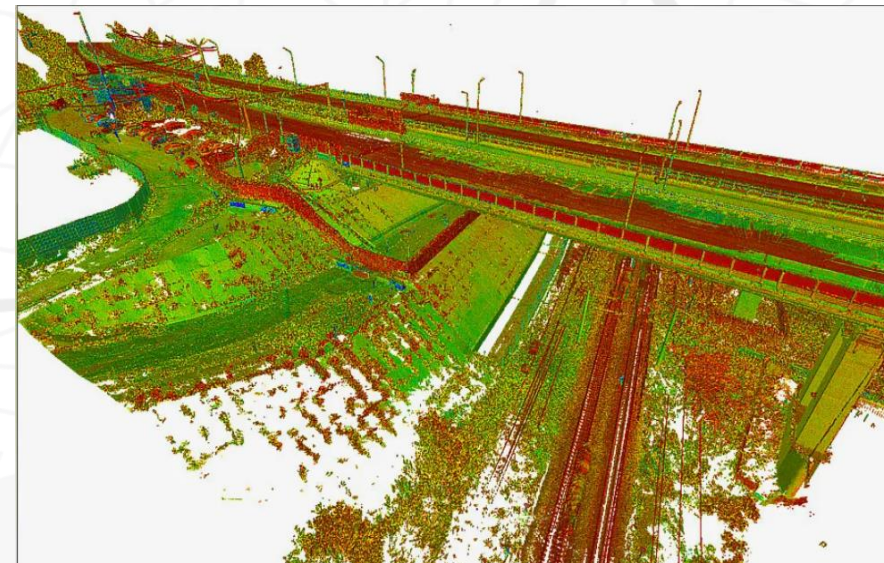
Дает основание для приведение в соответствие объема и стоимости работ по строительному контролю.



ДОПОЛНИТЕЛЬНЫЙ СТРОИТЕЛЬНЫЙ КОНТРОЛЬ



Вставка рисунка



РАЗЪЯСНЕНИЯ О ПРИМЕНЕНИИ РЕЗЕРВА СРЕДСТВ НА НЕПРЕДВИДЕННЫЕ ЗАТРАТЫ



МИНИСТЕРСТВО
СТРОИТЕЛЬСТВА И ЖИЛИЩНО-
КОММУНАЛЬНОГО ХОЗЯЙСТВА
РОССИЙСКОЙ ФЕДЕРАЦИИ

(МИНИСТРОЙ РОССИИ)

МИНИСТР

Садовая-Самотечная ул., д. 10,
строение 1, Москва, 127994
тел. (495) 647-15-80, факс (495) 645-73-40
www.minstroyrf.gov.ru

17.05.2022 № 21589-ИФ/12

Высшие органы
исполнительной власти
субъектов
Российской Федерации

(по списку рассылки)

Министерство строительства и жилищно-коммунального хозяйства Российской Федерации в связи с поступающими обращениями субъектов Российской Федерации по вопросу заключения контрактов с Федеральным бюджетным учреждением «Федеральный центр строительного контроля» (далее - ФБУ «РосСтройКонтроль») на проведение строительного контроля в отношении объектов капитального строительства, создаваемых и реконструируемых за счет средств предоставляемого субъекту Российской Федерации бюджетного кредита (далее – бюджетный кредит), сообщает следующее.

В случае, если сводным сметным расчетом предусмотрены затраты на осуществление строительного контроля (глава 10 сводного сметного расчета), начальная (максимальная) цена контракта формируется на основании средств, предусмотренных сводным сметным расчетом, в уровне цен на дату утверждения

В случае, если сводным сметным расчетом предусмотрены затраты на осуществление строительного контроля (глава 10 сводного сметного расчета), начальная (максимальная) цена контракта формируется на основании средств, предусмотренных сводным сметным расчетом, в уровне цен на дату утверждения проектной документации с последующим применением индексов фактической инфляции и индексов прогнозной инфляции на период оказания услуг.

При отсутствии в сметной документации расчета затрат на проведение строительного контроля финансирование расходов на его осуществление производится за счет средств, предусмотренных на непредвиденные работы и затраты в сводном сметном расчете.

3

проектной документации с последующим применением индексов фактической инфляции и индексов прогнозной инфляции на период оказания услуг.

При отсутствии в сметной документации расчета размера затрат на проведение строительного контроля финансирование расходов на его осуществление производится за счет средств, предусмотренных на непредвиденные работы и затраты в сводном сметном расчете.

И.Э. Файзуллин



ДОПОЛНИТЕЛЬНЫЙ ЛАБОРАТОРНЫЙ И ГЕОДЕЗИЧЕСКИЙ КОНТРОЛЬ

Наименование работ и затрат	Стоимость работ в ценах на дату утверждения сметной документации (3 квартал 2022 г.) (с учетом НДС 20%)	Индекс фактической инфляции	Стоимость работ в ценах на дату формирования начальной (максимальной) цены контракта (с учетом НДС 20%)	Индекс прогнозной инфляции на период выполнения работ	Начальная (максимальная) цена контракта с учетом индекса прогнозной инфляции на период выполнения работ (с учетом НДС)
1	2	3	4	5	6
Оказание услуг по строительному контролю за осуществлением генеральным подрядчиком работ по объекту "Строительство путепровода через Транссибирскую ж.д. в пгт. Серышево".					33 865 878,23
В т.ч.:					
оказание услуг по строительному контролю	19 509 790,00	1,1105	21 665 621,80	1,0417	22 569 078,23
оказание услуг по геодезическому контролю					3 676 800,00
оказание услуг по лабораторному контролю					7 620 000,00
Продолжительность строительства в соответствии с проектной документацией: 10 месяцев					

- Для обеспечения полноценной стоимости контракта по строительному контролю проводить дополнительный расчет стоимости лабораторного и инструментального контроля;
- Если в проектной документацией не были учтены затраты по инструментальному и лабораторному контролю, средства на покрытие таких затрат могут быть направлены из резерва средств на непредвиденные работы и затраты, определенного для реализуемого проекта;
- Не включать работы не относящиеся к строительному контролю, такие как диагностика и паспортизация. Это услуги, которые должны выполняться отдельно от строительного контроля для получения качественного результата. Теперь к таким услугам к сожалению относится и рассмотрение рабочей документации;
- Учитывая положения постановления Правительства Российской Федерации № 712 от 20 апреля 2022 г., неукоснительно обеспечивать соответствие стоимости и объема мероприятий строительного контроля в конкурсной документации. В противном случае исполнитель будет вынужден оспаривать такое несоответствие.

РИСКИ В СЛУЧАЕ НЕСООТВЕТСТВИЯ ОБЪЕМА И СТОИМОСТИ СТРОИТЕЛЬНОГО КОНТРОЛЯ



- аффилированность организации, предлагающей проведение работ по строительному контролю за сверхмалые деньги, с подрядчиком

- злоупотребление статусом строительного контроля при взаимодействии с подрядчиком

ГРАДОСТРОИТЕЛЬНЫЙ КОДЕКС РФ

ОТ 29 ДЕКАБРЯ 2004 Г. № 190-ФЗ РЕДАКЦИЯ 1 ИЮЛЯ 2021 Г.

Статья 53

2.1. Правительством Российской Федерации могут быть установлены случаи, в которых по решению Правительства Российской Федерации строительный контроль при строительстве объектов транспортной инфраструктуры, строительство, реконструкцию, капитальный ремонт **которых планируется осуществлять полностью или частично за счет средств федерального бюджета, проводится федеральным органом**, осуществляющим функции по выработке государственной политики и нормативно-правовому регулированию в сфере транспорта, федеральным органом исполнительной власти, осуществляющим функции по оказанию государственных услуг и управлению государственным имуществом в сфере автомобильного транспорта и дорожного хозяйства исполнительной власти, или подведомственными указанным органам государственными (бюджетными или автономными) учреждениями.



ПОСТАНОВЛЕНИЕ ПРАВИТЕЛЬСТВА РОССИЙСКОЙ ФЕДЕРАЦИИ ОТ 20 АПРЕЛЯ 2022 Г. № 712 О ЕДИНСТВЕННОМ ИСПОЛНИТЕЛЕ СТРОИТЕЛЬНОГО КОНТРОЛЯ НА ОБЪЕКТАХ ДОРОЖНЫХ РАБОТ ФИНАНСИРУЕМЫХ ЗА СЧЕТ СРЕДСТВ ФЕДЕРАЛЬНОГО БЮДЖЕТА



ПРАВИТЕЛЬСТВО РОССИЙСКОЙ ФЕДЕРАЦИИ

ПОСТАНОВЛЕНИЕ

от 20 апреля 2022 г. № 712

МОСКВА

Об установлении случаев принятия Правительством Российской Федерации решений о проведении строительного контроля федеральными органами исполнительной власти или подведомственными им государственными (бюджетными или автономными) учреждениями, указанными в части 2¹ статьи 53 Градостроительного кодекса Российской Федерации

В соответствии с частью 2¹ статьи 53 Градостроительного кодекса Российской Федерации Правительство Российской Федерации **постановляет:**

1. Установить, что в рамках государственных программ Российской Федерации "Развитие транспортной системы", "Социально-экономическое развитие Республики Крым и г. Севастополя", а также иных программ Российской Федерации по решению Правительства Российской Федерации:

строительный контроль при строительстве объекта транспортной инфраструктуры дорожного хозяйства федерального значения, строительство, реконструкцию, капитальный ремонт которого планируется осуществлять полностью или частично за счет средств федерального бюджета, осуществляется подведомственным Федеральному дорожному агентству государственным (бюджетным или автономным) учреждением в случае, если сметная стоимость такого объекта превышает 2 млрд. рублей;

строительный контроль при строительстве объекта транспортной инфраструктуры дорожного хозяйства регионального или межмуниципального значения, местного значения, строительство, реконструкцию, капитальный ремонт которого планируется осуществлять

РОСДОРНИИ в соответствии с утвержденными решениями Правительства Российской Федерации выступает в роли единственного поставщика строительного контроля на объектах строительства, реконструкции и капитального ремонта дорог регионального и местного значения стоимостью свыше 500 млн. рублей и финансируемых частично или полностью из средств федерального бюджета



ФИЛИАЛЫ ФАУ «РОСДОРНИИ»



Более 170 сотрудников отделения строительного контроля и мониторинга качества дорожных работ, в т. ч. 50 сотрудников внесены в национальный реестр НОСТРОЙ, еще 29 сотрудников планируется к внесению до конца 2024 года.

В Институте работают научные сотрудники и высококлассные инженеры практически всех направлений, связанных с дорожной отраслью

- > 1000** высококвалифицированных работников
- 36** постов на базе автомобилей
- 39** мобильных диагностических комплексов
- 9** стационарных испытательных лабораторий
- 17** передвижных лабораторных постов





Спасибо за внимание

